



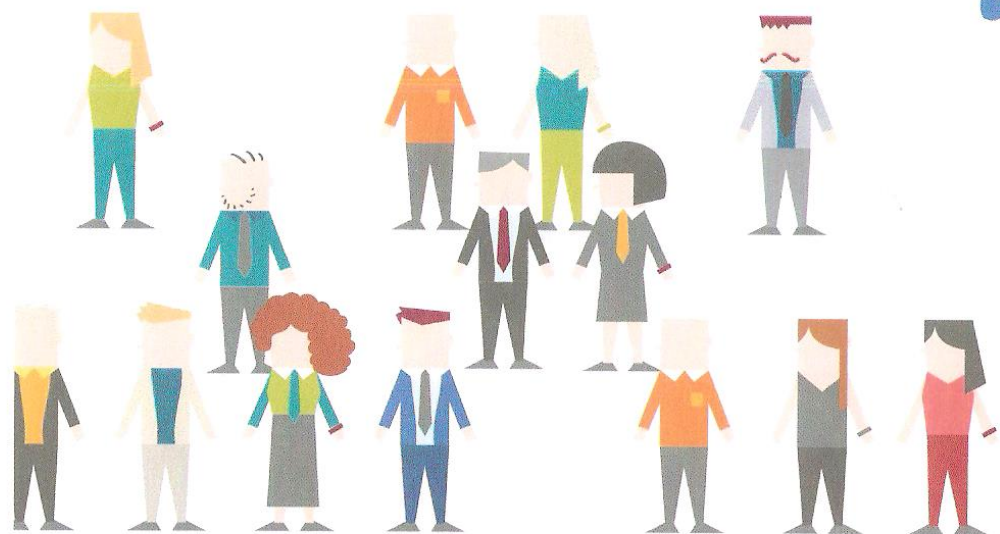
TALLER DE PRESENTACIÓN

necesidades

innovadoras

Código

100





Nombre de la Asociación AGEBI



Ámbito de actuación - GALICIA

...GALICIA...



**Nº pacientes asociados - SETENTA Y CINCO
SETENTA**



¿Cuál es tu día a día?

.....La asociación ha tenido un tiempo sin actividad por enfermedad del equipo directivo . y ahora tras ese paréntesis intentamos retomarla , haciendo reuniones con los asociados para conocer sus problemas e intentar solucionarlos, actualización de cuotas, completar el equipo directivo etc. en una palabra buscar la implicación de todos los asociados de una manera constructiva para los mismos.....

Aunque se han conseguido algunas cosas, sin embargo las más importantes están sin solucionar, por ejemplo

La accesibilidad

Los equipos ortopedicos caros y que en parte tienen que sufragarlos los pacientes, por ejemplo, una silla de ruedas que un chico-a de 20 años elige le cuesta 4000 y pico euros y las ayudas sobre la cuarta parte.

- un centro de referencia en este caso Santiago donde pueda haber un seguimiento de estos pacientes por personal especializado , por tratarse de una enfermedad crónica muy grave y que en la actualidad en los medicos de familia estamos atendidos bien, en cuanto a cosas comunes. pero en lo que afecta a muchas particularidades estamos abandonados a las manos de

Dios.....



Guía para completar esta plantilla

¿En qué está trabajando la Asociación actualmente?; ¿Qué necesidades existían previamente que ya hayan sido resueltas?; ¿Cómo fueron detectadas?; ¿Cómo se han satisfecho?

¿Cómo podría mejorar?

.....Los pacientes de AGEBI mejorarían siempre y cuando contásemos con un centro de referencia o a alguien capaz y que conozca su problemática -equipo médico- o especialista en la materia que pudiese guiarnos y aconsejarnos y llevarnos un control y enviarnos al especialista en caso necesario para cada actuación. desde que nos han derivado a los médicos de familia, hay pacientes que lleven años y años con varios problemas por ejemplo una úlcera de presión sin que nadie le dé una solución o que algunos estropeen los riñones con las infecciones de orina porque no hay nadie que le aconseje cómo evitarlas y como esto muchas cosas más, que no me apetece contarlas aquí, es decir están un poco abandonados, y buscamos que esto cambie.

Otra; que un chico-a de 20 años de edad elija una silla de ruedas más costosa, cuando se deteriore por el uso al cabo de los años la que tiene, es normal, porque están en una etapa en que para ellos es un hándica andar en silla, y que no es lo mismo que una persona anciana. Por ello, las ayudas no deben ser de la misma magnitud. Creemos que es normal. y que sean sufragadas en su totalidad, es de justicia.

Guía para completar esta plantilla

¿Qué necesidad/es tiene la Asociación que pueda/n ser satisfecha/s por el “Plan de Innovación Sanitaria Código100”?; ¿Por qué es interesante solucionar esta necesidad? (Principales razones); ¿Qué beneficios aporta la solución de la necesidad? (Especificar qué y a quién)



¿Qué tipo de tecnología y uso de la misma consideras que puede solucionar tu necesidad?

...Nos sería muy necesario contar con ordenadores para todos los asociados -as y tener acceso a internet, más aún teniendo en cuenta que la mayoría de los asociados-as viven en zonas rurales y alejados -as de los núcleos urbanos.. y sería muy positivo que estuviesen conectados con los médicos o especialistas en su caso para seguir un control de su enfermedad.....a

Guía para completar esta plantilla

Resultados finales deseados (qué se desea que proporcione la tecnología); Características de **Usabilidad** (cómo se debe generar, mostrar y circular la información) y **Accesibilidad** (que sea accesible a los profesionales de la Asociación, profesionales del SERGAS, pacientes, familiares, etc.); **Conectividad** (capacidad de conexión a Internet, a una plataforma interna de la Asociación, etc.); etc.